

# 微思纳米科技（苏州）有限公司

## 设备技术资料

设备名称：实验型高压均质机

文件内容：技术资料

设备厂家：微思纳米科技（苏州）有限公司

项目负责人：冯康爽 18538025036

项目负责人：冯康爽

TEL：18538025036

Email：[fengkangshuang@weissnano.com](mailto:fengkangshuang@weissnano.com)

用心服务 共创未来！

## 公司简介:

### WS-纳米工艺解决方案提供商!

微思纳米技术(苏州)有限公司, 深耕材料科学、生物医药、新能源、食品化工等多个关键领域, 专注于为全球客户提供纳米化装备与工艺解决方案。供应的设备包括: 高压均质机, 微射流均质机, 微球分散机, 脂质体挤出器等! 拥有数项发明专利和实用新型及著作权!

- 技术领先者: 以先进的纳米技术为核心, 引领生物科技行业的发展趋势。
- 质量信赖者: 提供高品质的产品和服务, 成为客户信赖的首选合作伙伴。
- 创新驱动者: 不断推动技术创新, 为生物制药行业带来革命性的解决方案。
- 行业专家: 深耕生物科技领域, 积累行业经验, 成为客户值得信赖的专家顾问。

### 微思的设备广泛应用于:

石墨烯剥离、碳纳米管/石墨烯导电浆料乳化、脂质体药物、生物发酵、酶制剂、蛋白提取、纳米纤维素、IVD 胶乳微球、化妆品脂质体、微胶囊包埋、纳米颗粒材料、芯片抛光材料等!



项目负责人: 冯康爽

TEL: 18538025036

Email: [fengkangshuang@weissnano.com](mailto:fengkangshuang@weissnano.com)

用心服务 共创未来!

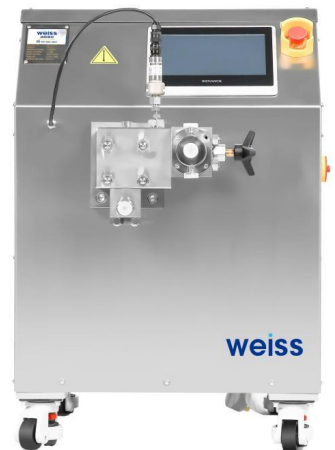
非常感谢您对我公司的信任与支持。很荣幸能为您提供以下产品的相关信息：

## WS 高压均质机

### 型号：WH-PILOT

WS “WH” 系列的 PILOT 高压均质机，按照 98/37 CEE 标准生产，随机附带专用工具包及标准备件包。

处理产品.....： /；  
产品过程粘度.....： < 2000 cPs  
最大进料颗粒尺寸.....： < 500um  
最高进料温度.....： < 90 °C  
产量.....： 30-40L/H（流速可以调节）  
最小处理量.....： 60ml  
均质级数.....： 一级  
最大设计压力.....： 2000bar  
最大工作压力.....： 1500bar  
压力表.....： 高精度压力传感器+显示面板  
主马达.....： 瑞士 ABB 5.5Kw 电机  
电压及频率.....： 380V， 50Hz  
级别.....： 卫生级  
柱塞.....： 1 只  
内部冷却.....： 风扇  
进出料连接.....： Tri-Clamp 快速连接



### 均质乳化原理

乳化的作用在于均匀乳化同一体系内的不同成分，打散或细化液体中的不溶相颗粒，形成稳定均一的溶液。

物料在柱塞的推动作用下进入乳化阀，在乳化阀内被加压并排放。在此过程中，物料受到多种作用：气穴作用，剪切效应、撞击效应，强烈湍流的高频振动作用，与乳化阀边缘的剪切作用，与乳化阀挡环的撞击作用。起到物料乳化效果。

项目负责人：冯康爽

TEL：18538025036

Email：[fengkangshuang@weissnano.com](mailto:fengkangshuang@weissnano.com)

用心服务 共创未来！

## 设备配置及易损件、配件清单

序号	货物名称	单位	数量
1	高压均质机主机一台：  （配置ABB/西门子5.5KW 电机,2205双相不锈钢高压模块，变频器，高精度压力传感器,欧洲司达行密封圈等）	套	1
2	冷却系统（内置换热器 316L材质,冷却循环水机一台）	套	1
3	316L 不锈钢料杯1000ml	个	1
4	整机密封包	套	2
5	标准工具箱	套	1

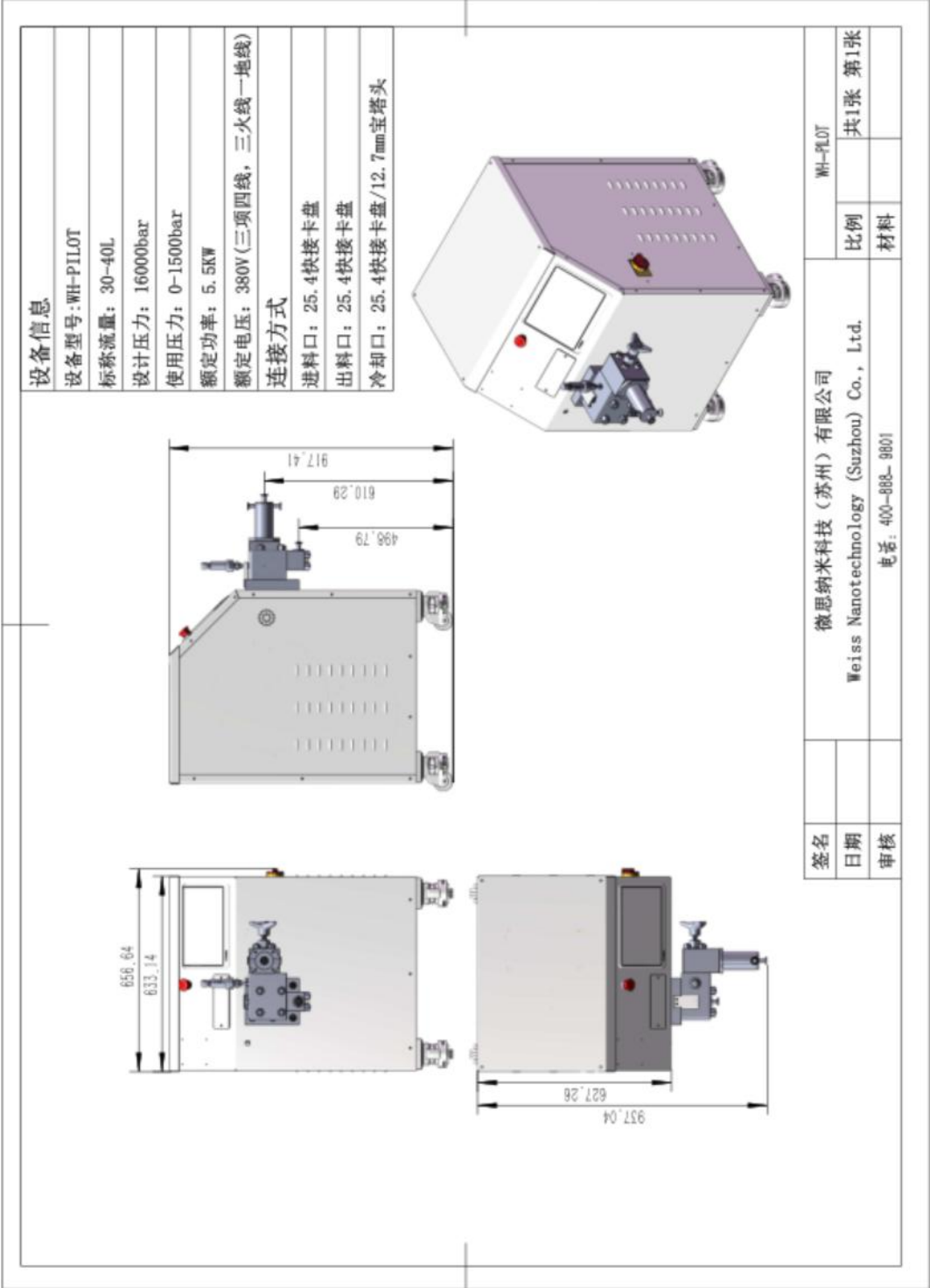
项目负责人：冯康爽

TEL：18538025036

Email：[fengkangshuang@weissnano.com](mailto:fengkangshuang@weissnano.com)

用心服务 共创未来！

附：主设备尺寸布局图



项目负责人：冯康爽  
TEL：18538025036  
Email：[fengkangshuang@weissnano.com](mailto:fengkangshuang@weissnano.com)

用心服务 共创未来！